

New Chairs in 2024

by DELIGHT

Sinfoog Trade

シンフォートレード株式会社



コーラルレッド／CR



マスタードイエロー／MY



ブラック／BK



[在庫色]



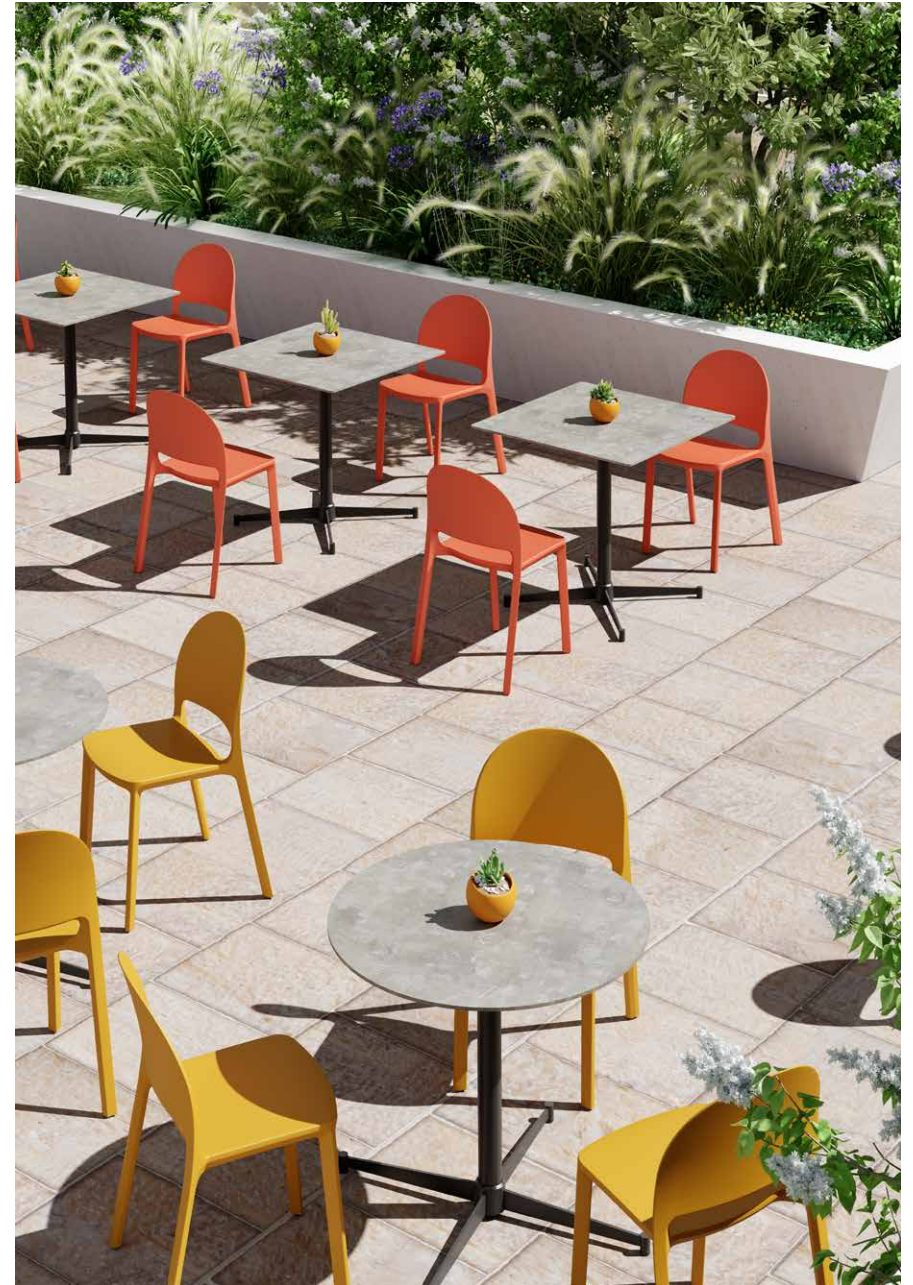
CR MY BK

[受注生産色] 発注数：各色 20 脚以上 4 脚単位／納期：約 60 日間

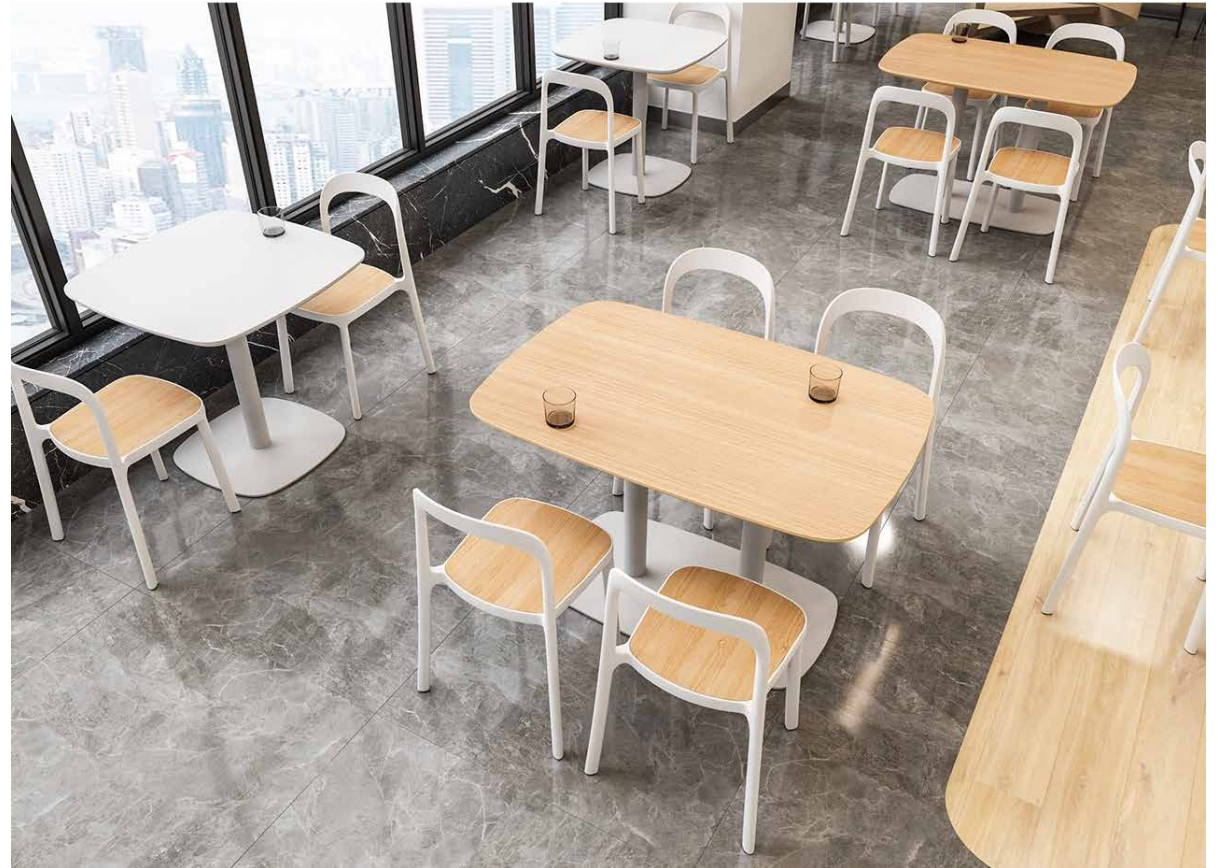


WH GY LB MC MS NB DB PG

品番 ME001-PP
定価 16,500 円
サイズ W470×D500×H810 SH450 (mm)
材質 PP 樹脂
スタッキング数：6 脚



カラー名：コーラルレッド／CR マスタードイエロー／MY ブラック／BK ホワイト／WH グレー／GY ライトブルー／LB
モカベージュ／MC モスグリーン／MS ネイビーブルー／NB ダークブルー／DB パステルグリーン／PG



ライトブルー / LB

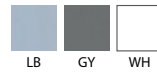


グレー / GY



ホワイト / WH

[在庫色]



[受注生産色] 発注数：各色 24 脚以上 6 脚単位 / 納期：約 60 日間



品番 ME002-PP
 定価 18,000 円
 サイズ W440 × D500 × H810 SH470 (mm)
 材質 フレーム：PP 樹脂 / 座面：突板
 スタッキング数：6 脚





マスタードイエロー / MY

ブラック / BK

ライトブルー / LB

グレー / GY

[在庫色]

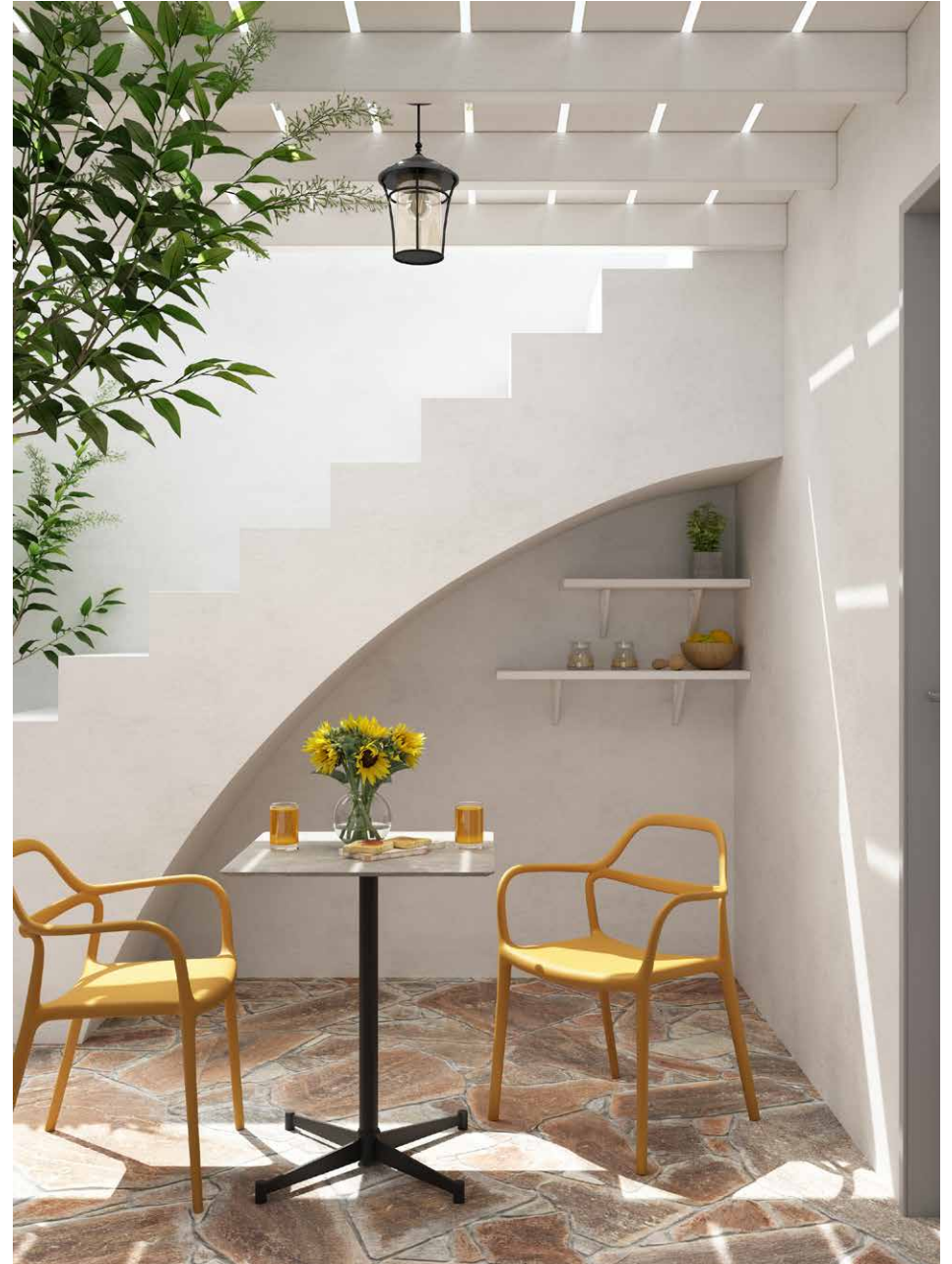


[受注生産色] 発注数：各色 20 脚以上 4 脚単位 / 納期：約 60 日間



品番 ME003-PP
 定価 17,000 円
 サイズ W480 × D465 × H795 SH465 (mm)
 材質 PP 樹脂
 スタッキング数：4 脚





マスタードイエロー / MY

モカベージュ / MC

グレー / GY

ブラック / BK

[在庫色]



MY MC GY BK

[受注生産色] 発注数：各色 20 脚以上 4 脚単位 / 納期：約 60 日間



WH LB CR MS NB DB PG

品番 ME004-PP
 定価 17,000 円
 サイズ W570 × D530 × H780 SH440 (mm)
 材質 PP 樹脂
 スタッキング数：5 脚



ブラック / BK



ホワイト / WH

[在庫色]



BK WH

[受注生産色] 発注数：各色 36 脚以上 6 脚単位 / 納期：約 60 日間



GY LB MY CR MC MS NB DB PG

品番 ME005-PP
定価 7,500 円
サイズ W290 × H455 (mm)
材質 PP 樹脂
スタッキング数：12 脚



● PP 樹脂シート



ブラック/BK ホワイト/WH グレー/GY コーラルレッド/CR モカベージュ/MC マスタードイエロー/MY

[在庫色]



[受注生産色] 発注数：各色 20 脚以上 4 脚単位 / 納期：約 60 日間



品番 ME006-PP
 定価 16,500 円
 サイズ W540 × D520 × H800 SH445 (mm)
 材質 座面：PP 樹脂 / 脚部：スチール
 スタッキング数：4 脚

● ファブリック・シート



ダークグレー/F-DG グレー/F-GY



[在庫色] F-DG



[在庫色] F-GY



品番 ME006-FB
 定価 24,000 円
 サイズ W540 × D520 × H805 SH455 (mm)
 材質 座面：ファブリック / 脚部：スチール
 ※「支給張地」にて製作可能です。
 納期：約 60 日

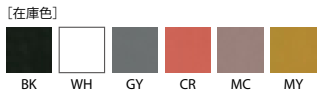




● PP 樹脂シート



ブラック/BK ホワイト/WH グレー/GY コーラルレッド/CR モカベージュ/MC マスタードイエロー/MY



[受注生産色] 発注数: 各色 20 脚以上 4 脚単位 / 納期: 約 60 日間



● ファブリック・シート

品番 ME007-FB (座面: 布フルカバー)
 定価 24,500 円
 サイズ W545 × D540 × H785 SH450 (mm)
 材質 座面: ファブリック / 脚部: スチール
 ※「支給張地」にて製作可能です。納期: 約 60 日



ダークグレー/F-DG グレー/F-GY



[在庫色] F-DG

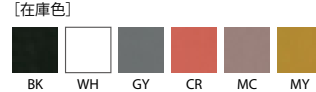
[在庫色] F-GY



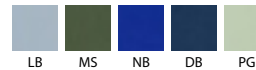
● PP 樹脂シート



ブラック/BK ホワイト/WH グレー/GY コーラルレッド/CR モカベージュ/MC マスタードイエロー/MY



[受注生産色] 発注数: 各色 20 脚以上 4 脚単位 / 納期: 約 60 日間



● ファブリック・シート

品番 ME008-FB (座面: 布フルカバー)
 定価 25,500 円
 サイズ W470 × D550 × H785 SH460 (mm)
 材質 座面: ファブリック / 脚部: スチール
 ※「支給張地」にて製作可能です。納期: 約 60 日



ダークグレー/F-DG グレー/F-GY



[在庫色] F-DG

[在庫色] F-GY

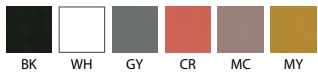


● PP 樹脂シート



ブラック/BK ホワイト/WH グレー/GY コーラルレッド/CR モカベージュ/MC マスタードイエロー/MY

[在庫色]



[受注生産色] 発注数：各色 20 脚以上 4 脚単位 / 納期：約 60 日間



品番 ME009-PP
 定価 23,500 円
 サイズ W440×D550×H785 SH440 (mm)
 材質 座面：PP 樹脂 / 脚部：ウッド



● ファブリック・シート



ダークグレー/F-DG グレー/F-GY [在庫色] F-DG [在庫色] F-GY

品番 ME009-FB
 定価 28,500 円
 サイズ W450×D550×H790 SH450 (mm)
 材質 座面：ファブリック / 脚部：ウッド
 ※「支給張地」にて製作可能です。納期：約 60 日



ブラック/BK



ブラック/BK

品番 ME010-PP (アームなし)
 定価 18,000 円
 サイズ W430 × D555 × H770 SH455 (mm)
 材質 座面: PP 樹脂/脚部: スチール
 スタッキング数: 4 脚

品番 ME011-PP (アーム付き)
 定価 20,500 円
 サイズ W550 × D540 × H760 SH440 (mm)
 材質 座面: PP 樹脂/脚部: スチール
 スタッキング数: 4 脚



[在庫色]



BK

[受注生産色] 発注数: 各色 20 脚以上 4 脚単位/納期: 約60日間





【在庫色】 ナチュラル

【在庫色】 ブラウン



【在庫色】 ナチュラル

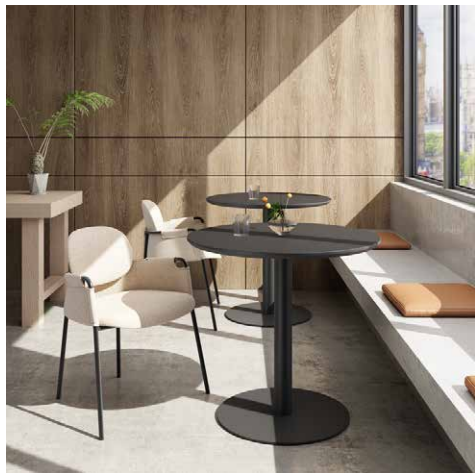
【在庫色】 ブラウン



品番 ET001 (座面突板)
 定価 26,000 円
 サイズ W460 × D485 × H760 SH450 (mm)
 材質 座面：突板 / 脚部：スチール
 スタッキング数：4 脚

品番 ET002 (座面PU)
 定価 26,000 円
 サイズ W460 × D485 × H760 SH470 (mm)
 材質 座面：PU / 脚部：スチール





【在庫色】SD584-02

【在庫色】SD584-08

【在庫色】SD584-02

【在庫色】SD584-08

品番 ET003-FB
 定価 32,500円
 サイズ W620×D540×H745 SH450 (mm)
 材質 座面：ファブリック/脚部：スチール
 ※「支給張地」にて製作可能です。納期：約60日

品番 ET004-FB
 定価 37,000円
 サイズ W700×D650×H690 SH380 (mm)
 材質 座面：ファブリック/脚部：スチール
 ※「支給張地」にて製作可能です。納期：約60日



【在庫色】MC2635-FD61

品番 YE002
 サイズ W560 × D650 × H800 SH460 (mm)
 定価 27,000 円
 材質 座面：ファブリック／脚部：スチール
 ※「支給張地」にて製作可能です。納期：約 60 日



【在庫色】DORA-42



【在庫色】LOKO-96

品番 YE005
 サイズ W520 × D570 × H780 SH460 (mm)
 定価 25,000 円
 材質 座面：ファブリック／脚部：スチール
 ※「支給張地」にて製作可能です。納期：約 60 日



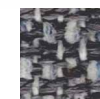
[在庫色] HANA-42



[在庫色] HANA-69

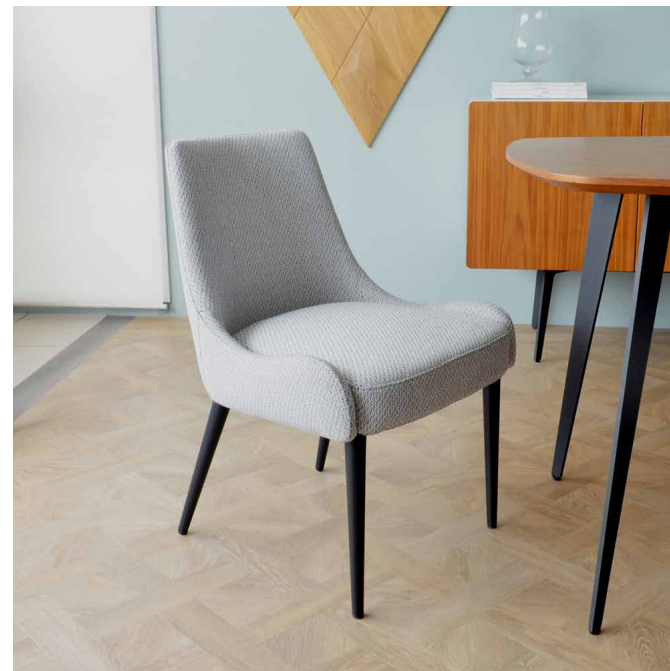
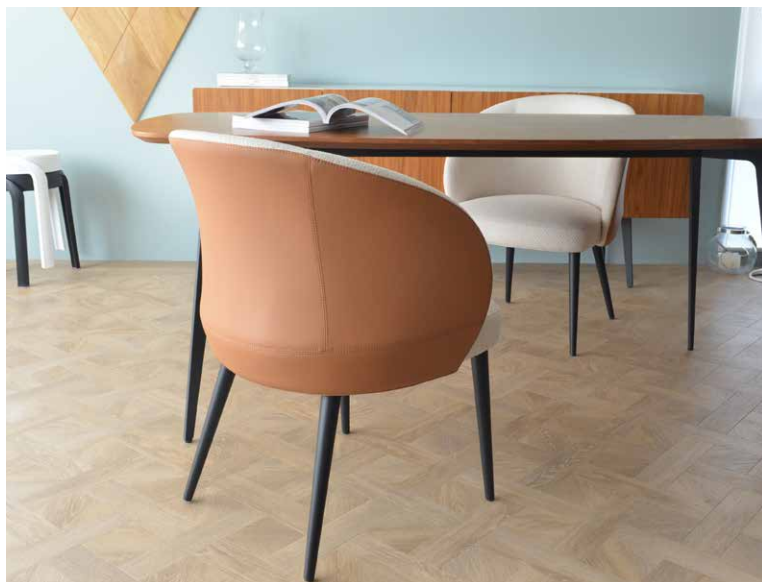
品番 YE007
 サイズ W590 × D550 × H830
 SH460 (mm)
 定価 25,000 円
 材質 座面：ファブリック
 脚部：スチール
 ※「支給張地」にて製作可能です。
 納期：約 60 日

品番 YE008 (アームチェア)
 サイズ W590 × D550 × H830
 SH460 (mm)
 定価 26,000 円
 材質 座面：ファブリック
 脚部：スチール
 ※「支給張地」にて製作可能です。
 納期：約 60 日



[在庫色] POLKA-95

品番 YE006
 サイズ W510 × D590 × H820 SH460 (mm)
 定価 29,000 円
 材質 座面：ファブリック / 脚部：スチール
 ※座面回転：オートリターン式
 ※「支給張地」にて製作可能です。納期：約 60 日



【在庫色】 M301-12, POLKA-50



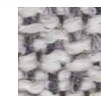
【在庫色】 M301-06, ACCA-90B



【在庫色】 M301-12, POLKA-50



【在庫色】 M301-06, ACCA-90B



【在庫色】 POLKA-91

品番 YE001
 定価 27,000 円
 サイズ W520 × D540 × H790 SH450 (mm)
 材質 座面：ファブリック／脚部：スチール
 ※「支給張地」にて製作可能です。納期：約 60 日

品番 YE003
 サイズ W540 × D580 × H780 SH460 (mm)
 定価 30,000 円
 材質 座面：前面ファブリック + 背面 PU
 脚部：スチール

※「支給張地」にて製作可能です。納期：約 60 日

品番 YE004
 サイズ W620 × D610 × H800 SH460 (mm)
 定価 31,000 円
 材質 座面：前面ファブリック + 背面 PU
 脚部：スチール

※「支給張地」にて製作可能です。納期：約 60 日

[取扱いブランド]

amtico アムティコ社 (イギリス) / 複層塩ビタイル



1964年に創業した塩ビタイルのパイオニアメーカーです。欧米ではLVT(ラグジュアリー・ビニール・タイル)と呼ばれる高品質な塩ビタイルのメーカーとして知られています。耐久性・品質・デザイン性・環境問題への取組みが認められ、世界中の案件で採用されています。

Durasein デュラジン社 (アメリカ) / 人工大理石



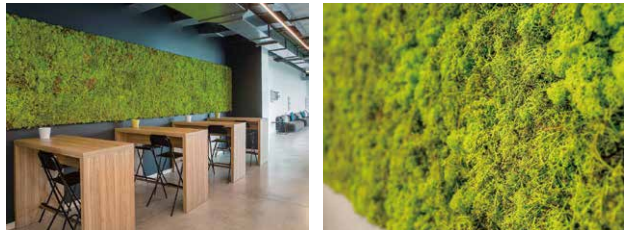
20年以上も人工大理石の可能性を広げるべく、常に新しい取り組みをしているメーカーであり、アメリカを始め、ヨーロッパやアジア地域で様々なプロジェクトに採用されています。曲線形状・バスルーム壁面材・意匠に合わせた3Dパネルなど色々な特注製作対応が可能です。

Form At Wood フォルム アット ウッド社 (ポーランド) / 壁面ウッドパネル



アートの様なウッドパネルメーカー。全ての木材は、持続可能で環境に配慮されたに森林から仕入れて手作業で1枚1枚を製造しています。立体的形状・フラット形状を組み合わせて木材の柔らかさと光の陰影を楽しめるパネルです。欧米のDesign Awardを多数受賞しているメーカーです。

VERDE PROFILO ベルデ プロフィロ社 (イタリア) / 天然苔パネル



北欧の森で育った天然苔(Reindeer Lichen)をパネル形状にしたパイオニアメーカーです。アートや壁面装飾として室内のみで使用でき、メンテナンスは一切必要なく人が生活しやすい湿度40%以上を保つだけです。化学物質を使わずに洗浄処理をしているので、大地の香りを感じられます。

FOUR DESIGN フォー デザイン社 (デンマーク) / 家具



ミニマルなデザインの中に温かみとアイデアを織り交ぜた家具メーカーです。コントラクト家具の概念に捉われないデザインやコンセプトで、オフィスやパブリックエリア向けのアイテムを多く扱っています。欧米、オセアニア、アジアなど多くの地域で支持されています。

NOVAH ノヴァ社 (中国) / 家具



上海に本社を置くオフィス家具の総合メーカーです。世界的に有名なグローバル企業のプロジェクトやアジアでの国際会議場などで数多く採用されています。掲載アイテム以外にも事務机、スチール収納などオフィス家具全般を取り揃え、オフィスのプランニング提案なども対応しています。

KA ケーイー社 (香港) / 人工大理石製バスタブ&洗面ボウル



四つ星・五つ星ホテルで多く見られる人工大理石製バスタブのメーカー。マットな質感で保温性に優れ、非日常を演出できるバスタブ&洗面ボウル。特に「品質」に強い拘りを持ち欧米メーカーへのOEM供給もしています。既製品以外にも物件毎の特注対応も得意としています。

Lefla リフラ (オリジナル) / サニタリー製品全般



プロジェクト対応でサニタリー製品を供給しているシリーズです。取り扱い製品：バスタブ・シャワードア・洗面ボウル・ステンレスドア枠・強化ガラスドア・特殊プリントガラス・特殊ガラス・アクセサリ・セラミックタイル等、様々な製品を特注対応で国内のプロジェクトに供給しています。

Sinfoog Trade

シンフートレード株式会社
〒150-0012 東京都渋谷区広尾 5-19-10-7F
Tel 03-5985-4606 / Fax 03-6850-3763
Email contact@sinfoogtrade.com
Web www.sinfoogtrade.com

